

DIMENSIONARE IMPIANTO CLIMATIZZAZIONE APPARTAMENTO PIANO INTERMEDIO CON PDC



Ascea: Clima e Dati Geografici

Altitudine	
altezza su livello del mare espressa in metri	
Casa Comunale	235
Minima	0
Massima	811
Escursione Altimetrica	811
Zona Altimetrica	collina litoranea
Coordinate	
Latitudine	40°8'33"36 N
Longitudine	15°11'11"76 E
Gradi Decimali	40,1426; 15,1866
Locator (WWL)	IN700D

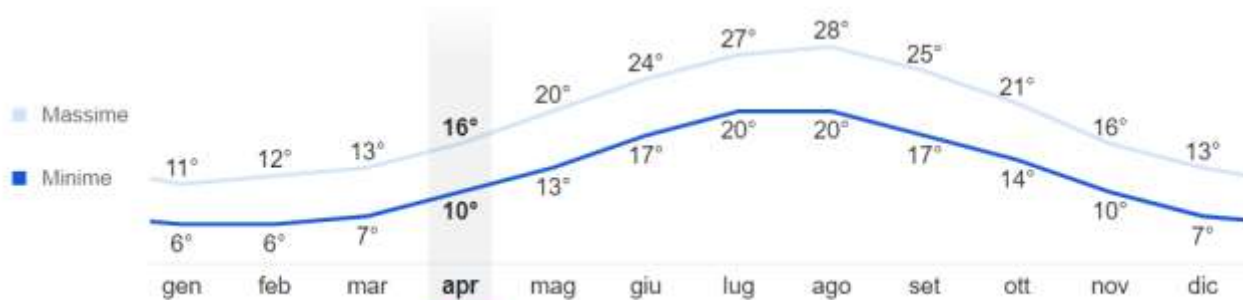
Utilità	
 Sole e Luna: Alba e Tramonto	
Misure	
Superficie	37,61 kmq
Classificazione Sismica	sismicità bassa
Clima	
Gradi Giorno	1.338
Zona Climatica (a)	C
Accensione Impianti Termici	
il limite massimo consentito è di 10 ore giornaliere dal 15 novembre al 31 marzo (b)	

Ascea SA

Dati meteo medi

Panoramica **Grafici**

Temperature (°C)



Serramenti in legno vetro singolo.

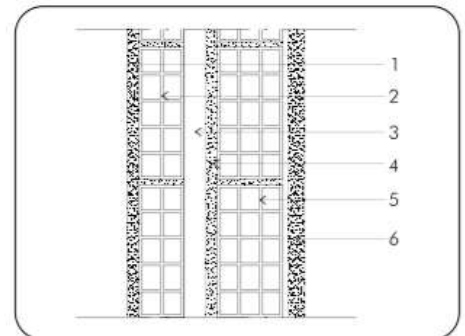
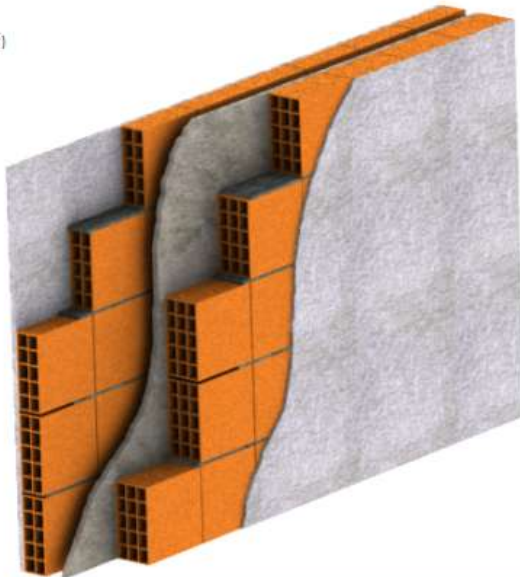
Tipo di vetrata	Ug	Uw con area del telaio pari al 20% rispetto all'area dell'intera finestra in rapporto ai differenti valori Uf del telaio								Uw con area del telaio pari al 30% rispetto all'area dell'intera finestra in rapporto ai differenti valori Uf del telaio							
		1,8	2,0	2,2	2,6	3,0	3,4	3,8	7,0	1,8	2,0	2,2	2,6	3,0	3,4	3,8	7,0
Singola	5,7	4,9	5,0	5,0	5,1	5,2	5,2	5,3	6,0	4,5	4,6	4,6	4,8	4,9	5,0	5,1	6,1
4-6-4	3,3	3,2	3,2	3,3	3,4	3,5	3,5	3,6	4,1	3,0	3,1	3,2	3,3	3,4	3,5	3,6	4,5
4-9-4	3,1	3,0	3,0	3,1	3,2	3,3	3,4	3,5	3,9	2,9	2,9	3,0	3,1	3,3	3,4	3,5	4,3
4-12-4	2,9	2,8	2,9	3,0	3,1	3,1	3,2	3,3	3,8	2,7	2,8	2,9	3,0	3,1	3,2	3,4	4,2

Muratura a cassetta tipica anni 70:

STRATO	DESCRIZIONE E TIPOLOGIA DEGLI STRATI	SPESORE(cm)	CONDUCIBILITÀ(λ)
1(int)	Intonaco in malta di gesso con inerti	2.00	0.70
2	Blocchi in laterizio, foratura 70%	8.00	0.66
3	Intercapedine d'aria	4.00	0.22*
4	Rasata di malta	2.00	1.40
5	Blocchi in laterizio, foratura 70%	12.00	0.66
6(ext)	Intonaco a base di inerti calcarei	3.00	0.90

Trasmittanza termica calcolata secondo le
UNI EN ISO 6946
λ conducibilità termica
(valori tabulati o ISO/DIS 10456.2)

*[UNI EN ISO 6946 5.3.1]
Resistenza termica di intercapedini
d'aria non ventilate.



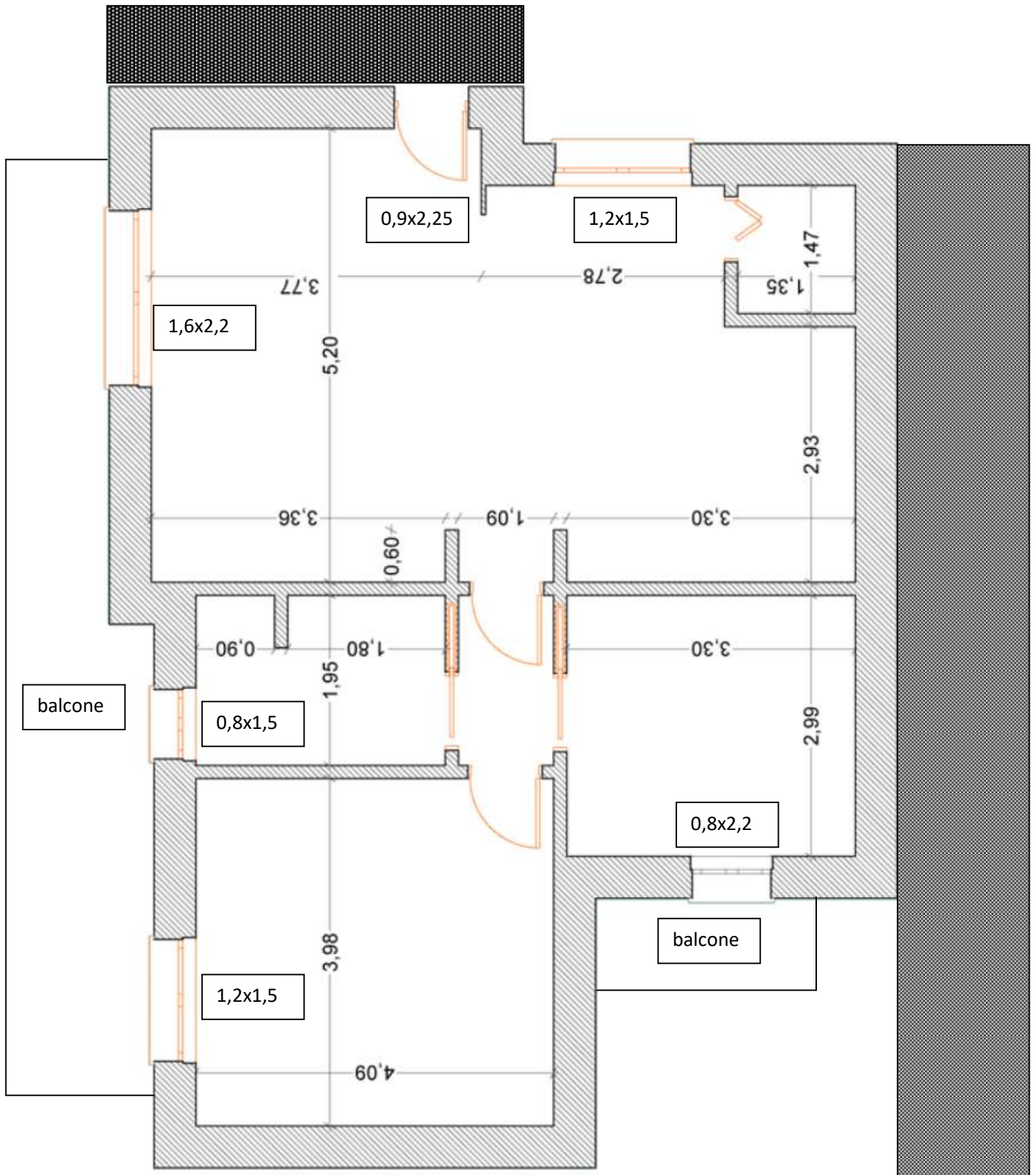
SPESORE TOTALE

d = 31 cm

TRASMITTANZA TERMICA

U = 1,37 W/(m²·K)

PLANIMETRIA (h = 3m)



NORD